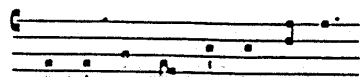


# IV. Tantum ergo

pour 4 voix mixtes



Tantum ergo Sacramentum

Andante sostenuto (♩ = 72)

*p*

SOPRANOS

ALTOS

TÉNORS

BASSES

Tan - tum ér - go Sa - cra - mén -  
ni - tó - ri, ge - ni - tó -

*p*

Tan - tum ér - go Sa - cra -  
Ge - ni - tó - ri, ge - ni -

*mp (un peu en dehors)*

Tan - tum ér - go Sa - cra -  
Ge - ni - tó - ri, ge - ni -

*p*

Tan - tum ér - go Sa -  
Ge - ni - tó - ri, ge -

tum que

men - tum to - que

men - tum to - que

cra - ni -

Ve - ne - ré - mur

Laus et ju - bi - lá - ti -

Ve - ne - ré - mur

Laus et ju - bi -

men - tum Ve - ne - ré - mur

to - que Laus et ju - bi -

- i, Et an - tí - quum do -  
 - o, Sá - lus, hó - nor, vír -  
 cér - nu - i, Et an - tí - quum  
 lá - ti - o, Sá - lus, hó - nor,  
 cér - nu - i, Et an - tí -  
 lá - ti - o, Sá - lus, hó -

cér - nu - i, Et an - tí - quum  
 lá - ti - o, Sá - lus, hó - nor,

- cu - mén - tum Nó - vo  
 - tus quó - que Sit et  
 do - cu - mén - tum  
 vír - tus quó - que  
 - quum do - cu - mén - tum Nó  
 - nor, vír - tus quó - que Sit

do - cu - mén - tum Nó - vo  
 vír - tus quó - que Sit et

cé - dat rí - tu - i, Præs - tet fí -  
 be - ne - díc - ti - o, Pro - ce - dén -  
 Nó - vo cé - dat rí - tu - i,  
 Sit et be - ne - díc - ti - o, *poco*  
 - vo cé - dat rí - tu - i, Præs -  
 et be - ne - díc - ti - o, Pro -  
 cé - dat rí - tu - i, Præs - tet  
 be - ne - díc - ti - o, Pro - ce -

*cadenza* *poco cresc.*  
*poco* *poco cresc.*

des sup - ple - mén - tum Sên - su - um de -  
 ti ab u - trô - que Côm - par sit lau -

*puco cresc.*  
 Praes - tet - fi - des sup - ple - mén - tum Sên - su  
*cresc.* Pro - ce - dén - ti ab - u - trô - que Côm - par -

tet fi - des sup - ple - mén - tum Sên - su - um de -  
 ce - dén - ti ab - u - trô - que Côm - par sit lau -

fi - des sup - ple - mén - tum Sên - su - um  
 dén - ti ab - u - trô - que Côm - par sit -

*dim.* ced. *p* *To* *p*  
 . féc - tu - i. Ge -  
 . dá - ti - o.

*dim.* *p*  
 - um sit de - féc - tu - i.  
 sit lau - dá - ti -

*dim.* *p*  
 . féc - tu - i.  
*dim.* dá - ti -

de - féc - tu - i.  
 lau - dá - ti -

*2. To* *p* *mp* *Rall.* *pp*  
 - A - men. *pp*

*p* *mp* *pp*  
 . o. A - men. *pp*

*p* *mp* *pp*  
 . o. A - men. *pp*

*p* *pp*  
 . o. A - men. *pp*

- o. A - men.