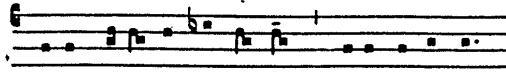


DOUDE HAY CARIDAD Y AMOR, ALLI ESTÁ DIO.
 NOS HA REUNIDO EL AMOR DE CRISTO,
 ALÉGRÉMONOS Y GOCEMOS EN EL MISMO
 TEMAMOS Y AMAMOS A DIOS VIVO Y A MÈMOU.

I. Ubi caritas

pour 4 voix mixtes
 (Deux chœurs d'altos alternés)

MAURICE
 DURUFLÉ
 (1892-1986)



Ubi caritas et amor, Deus ibi est.

Andante sostenuto (♩=66)

SOPRANOS

(Div.) 1er Chœur d'Altos

ALTOS

U - bi cá - ri - tas et á - mor, — Dé.us i - bi

TÉNORS

U - bi cá - ri - tas et á - mor, — Dé.us i - bi

(Div.) 1res Basses

BASSES

(Ligeros)

U - bi cá - ri - tas et á - mor, — Dé.us i - bi

NO RESPIRES

(Unis)

4. [5]

2e Chœur d'Altos

est. U - bi cá - ri - tas et á - mor, — Dé.us i - bi

est. U - bi cá - ri - tas et á - mor, — Dé.us i - bi

1res Basses

est. U - bi cá - ri - tas et á - mor Dé.us i - bi

(Unis)

8. 140 232

1er Chœur 2e Chœur

est. Congre - gá - vit - nos in ú - num Christi á - mor. Congre.

est. Congre - gá - vit nos in ú - num Christi á - mor. Congre.

est. Congre - gá - vit nos in ú - num Christi á - mor. Congre.

12. Poco ced.

- gá - vit - nos in ú - num Chris - ti á - mor.

- gá - vit nos in ú - num Chris - ti á - mor.

- gá - vit nos in u - num Chris - ti á - mor.

15. Tempo

mf Ex - sul - té - mus et in íp - so ju - cun - dé -

mf (Unis) Ex - sul - té - mus et in íp - so ju - cun - dé -

mf (Unis) Ex - sul - té - mus et in íp - so ju - cun - dé -

mf (Unis) Ex - sul - té - mus et in íp - so ju - cun - dé -

18.

20

- mur. Ti - me - á - mus et a - mé - mus Dé - um
(Altos un peu en dehors jusqu'à «Ubi caritas»)
 - mur. Ti - me - á - mus et a - mé - mus Dé - um
 - mur. Ti - me - á - mus et a - mé - mus Dé - um
 - mur. Ti - me - á - mus et a - mé - mus Dé - um

21.

Vi - vum. Et ex cór - de di - li - gá - mus nos sin -
 Vi - vum. Et ex cór - de di - li - gá - mus nos sin -
 Vi - vum. Et ex cór - de di - li - gá - mus nos sin -
 (Unis)
 Vi - vum. Et ex cór - de di - li - gá - mus nos sin -

24.

25

- cé - ro. Et ex cór - de di - li - gá - mus nos sin -
 - cé - ro. Et ex cór - de di - li - gá - mus nos sin -
 - cé - ro. Et ex cór - de di - li - gá - mus nos sin -
 (Unis)
 - cé - ro. Et ex cór - de di - li - gá - mus nos sin -

7. *Poco ced.* Tempo 3♩

1er Chœur
p
p
p 1res Basses

- cé - ro, sin - cé - ro. U - bi cá - ri - tas et á -

11. *Senza rigore* (♩ = ♩)

(Unis) *cantato*
pp
 (Unis)

- mor, Dé - us i - bi est. A -

35 *Rall. poco a poco*

(9) (♩ = ♩) *pp*
pp
pp

- men. - men. - men.